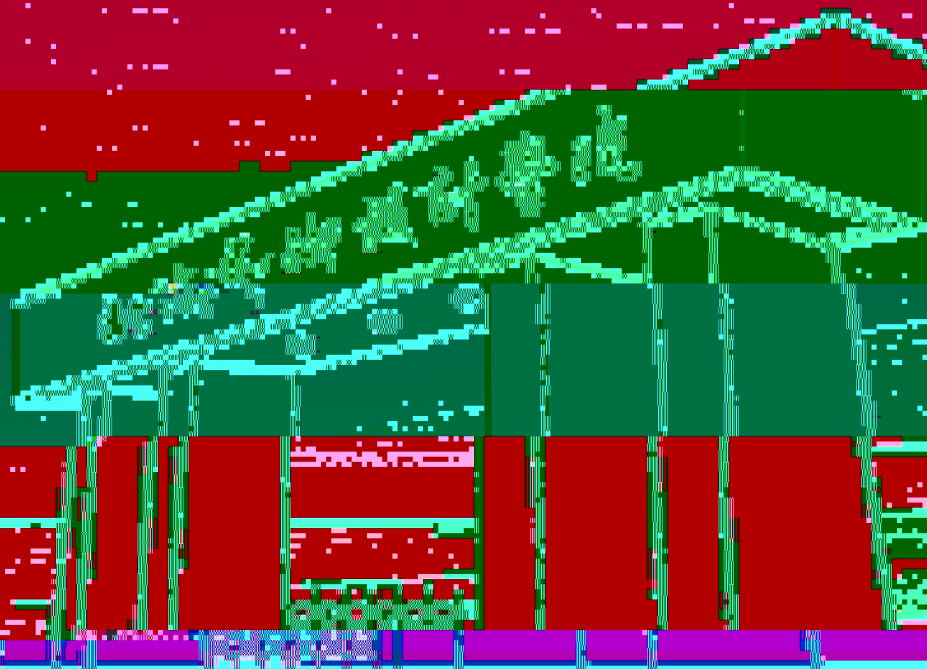




中国科学院科技史与科技传播研究所
NATIONAL SCIENCE AND TECHNOLOGY MUSEUM

2020-2021 学年

本 报 校 报 展 望 报 告



2022 年 4 月
2022 年 4 月

.....
.....
.....
.....
.....
.....
.....

况

一、 况

(一) 人 养 务

(二) 专业 况

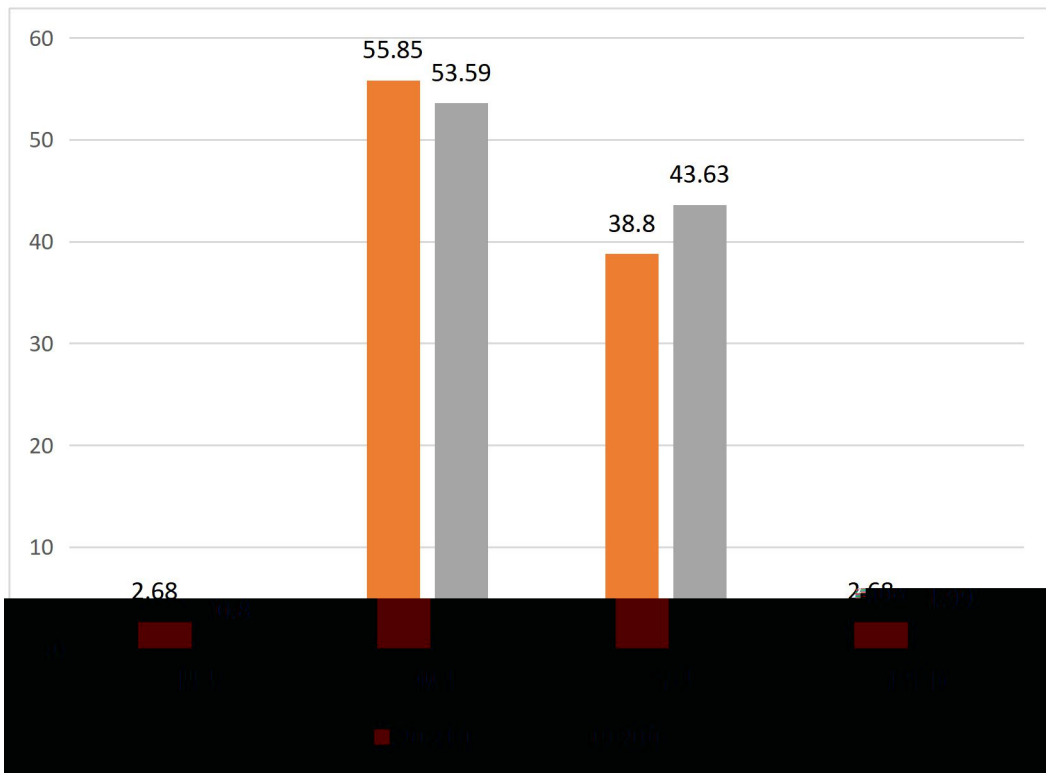
()

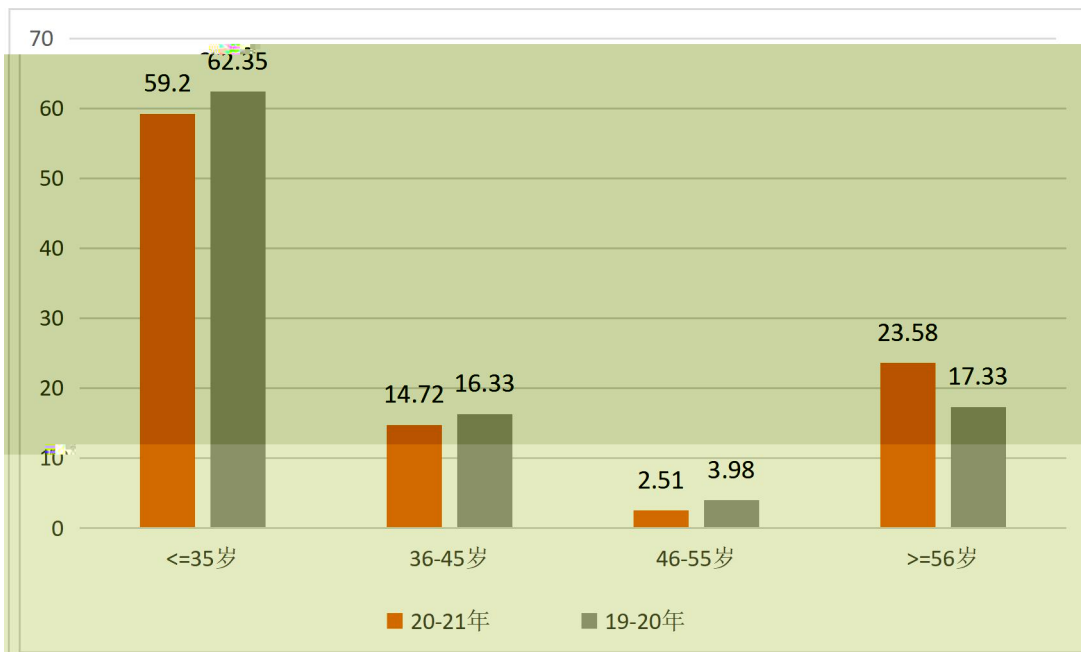
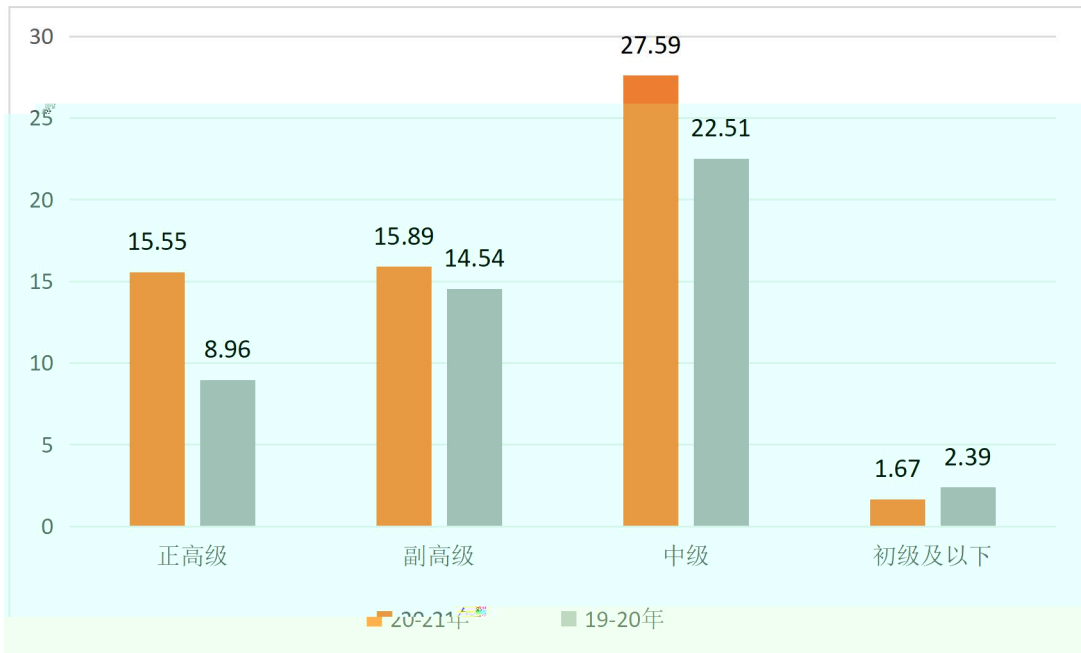
二、 与 件

(一) 伍

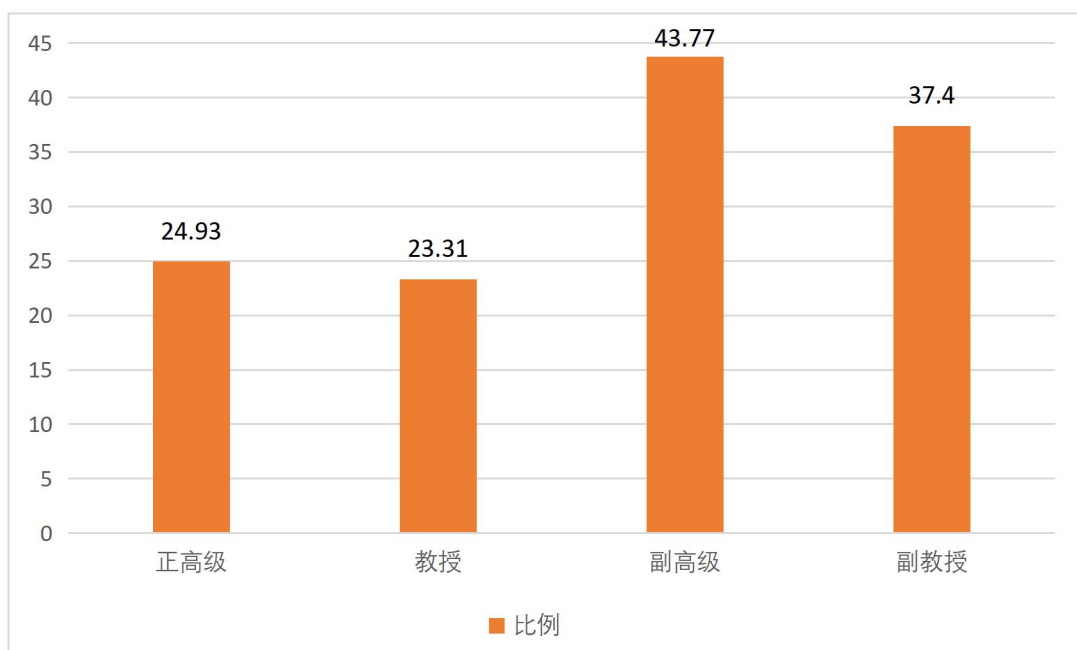
		598	
		93	15.55
		95	15.89
		165	27.59
		10	1.67
		235	39.30
		16	2.68
		334	55.85
		232	38.8

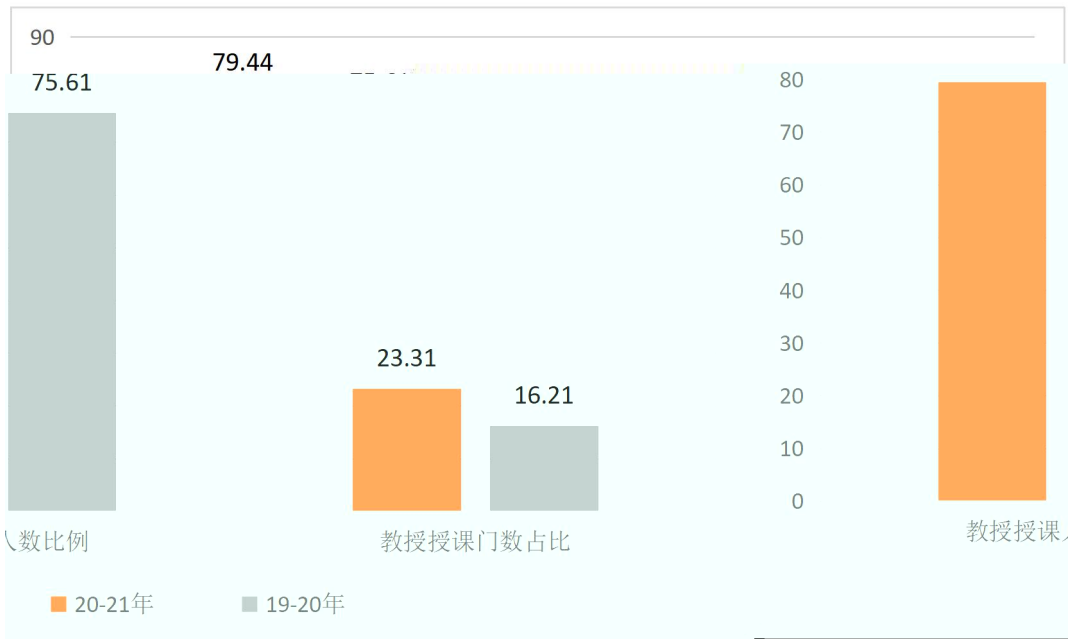
		16	2.68
		354	59.2
		88	14.72
		15	2.51
		141	23.58
		14	2.34
		544	90.97
		40	6.69





(二) 主 况





(三) 入 况

() 况

1.

	908947.83	67.53
	421003.47	31.28
	218629.53	16.24
	77490.54	5.76
	12068.36	0.90
	39611.59	2.94

2. 仪 与

3. 书 书

4. 信 其 况

三、与

(一) 专业

	82.46	17.54	39.14		83.51	16.49	38.44
	82.33	17.67	37.22		81.43	18.57	28.57
	84.21	15.79	26.97	-	-	-	-

(二)

(三)

() 习《习 书 义》

(五)

(六) 创 创业

、专业 养 力

(一) 人 养 位与

(二) 专业人 养

1. 人, 促 全

2. 准 , 保

3. , 体 养

4. 一，促 交

(三) 专业 体

1.专业 体

2018 2

2019 6

2.专业 体 则

3.专业 体 内

130508		2590	80.69	19.31	74.98	25.02	159	81.76	18.24
130505		2610	81.61	18.39	57.70	42.30	156	82.05	17.95
130504		2510	79.68	20.32	78.73	21.27	158	81.33	18.67
130503		2370	79.32	20.68	70.72	29.28	159	82.08	17.92
130502		2406	80.47	19.53	68.45	31.55	153	82.03	17.97
130404		2725	82.57	17.43	71.08	28.92	165.5	83.38	16.62
130403		2740	83.94	16.06	75.15	26.02	165.5	84.29	15.71
130402		2650	81.89	18.11	76.15	23.85	165	83.03	16.97
130310		2510	80.08	19.92	74.6	25.4	155	81.29	18.71
130309		2730	82.42	17.58	73.1	26.9	160	82.5	17.5
130204		2438	82.94	17.06	69.57	30.43	166	83.13	16.87
082801		3174	82.86	17.14	66.98	33.02	218	80.73	19.27
081602		2642	75.78	24.22	54.28	45.72	166	80.12	19.88
081001		2462	83.10	16.90	85.38	14.62	174	83.91	16.09
050101		2230	84.22	15.78	84.75	15.25	147	83.67	16.33

040106		2278	81.74	18.26	76.38	23.62	159	82.39	17.61
040105		2310	81.99	18.01	71.00	29.00	159	82.39	17.61
010101		1974	80.55	19.45	87.64	12.36	140	81.43	18.57
	/	2519.39	81.44	18.56	73.15	26.92	162.50	82.31	17.69

() 人 制

1. 人

2. “ ”

3. 全 专业

4. — 人功 “ ”

5. — 专业 优

6. — 专业 价体

(五)

010101		22.0	18.0	2.0	28.57	0	3	75
040105		20.0	42.0	2.0	38.99	4	1	30
040106		22.0	34.0	2.0	35.44	3	6	398
050101		18.0	23.0	2.0	26.97	0	3	36
081001		30.0	20.5	2.0	29.02	3	8	90
081602		34.0	40.0	2.0	44.58	6	12	114
082801		29.0	61.0	2.0	41.28	12	7	118
130204		19.0	46.0	2.0	39.16	0	5	383
130309		16.0	41.0	2.0	35.62	2	1	40
130310		24.0	36.0	2.0	38.22	14	4	606
130402		25.0	32.9	2.0	35.2	11	5	588

130403		21.0	37.1	2.0	35.21	7	6	89
130404		22.0	40.9	2.0	38.12	3	3	192
130502		25.0	42.0	2.0	43.79	18	21	1028
130503		33.0	38.6	2.0	45.03	17	43	1395
130504		24.0	31.0	2.0	35.03	4	10	307
130505		18.0	59.0	2.0	49.36	9	12	483
130508		22.0	36.0	2.0	36.48	5	3	288
	/	23.56	37.72	2.00	37.66	20.89	6	347

五、保 体

(一) 人 养中 位 况

(二) 作 况

(三) 保 体

()

(六) 专业 估

(七) 化

六、 习

(一) 习

(二) 业、业 况

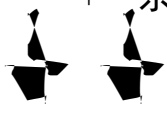
(三) 专业与 修 况

() 会 人 位 业 价



(五) 业

七、

(一) “ + 京” 养 (3+1)

(二) “ ”

(三) “动”人

八、与

(一) 前

1. 伍

2. 与

3.

(二) 与

1. 一 加 伍

一 加

个分之一：专业

一、专业况

2003 2014
2015 9
2021 9

9

(一) 人养务

(二) 专业人养

1. 人

2. 专业

3. “ ”

(三) 况

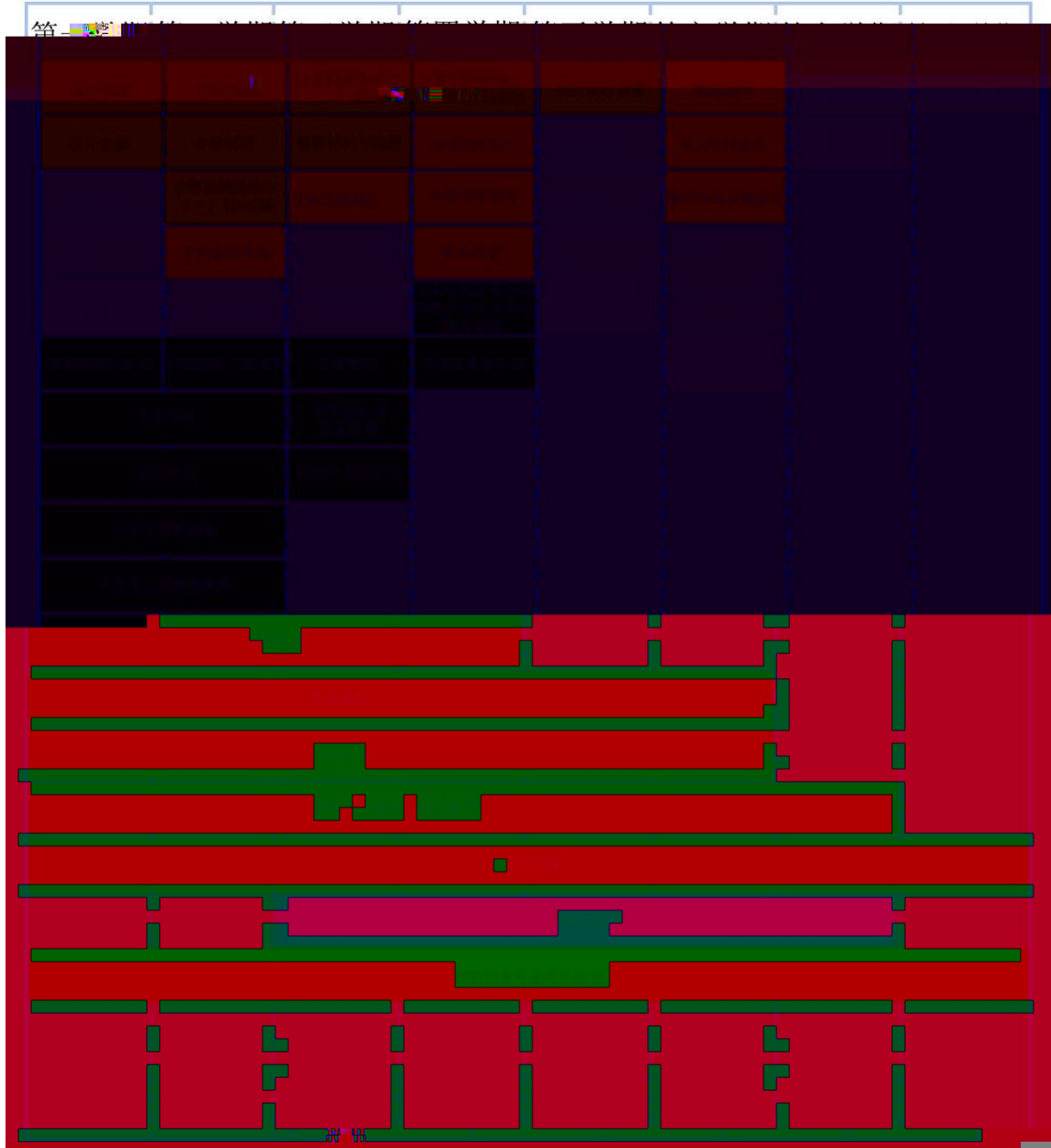
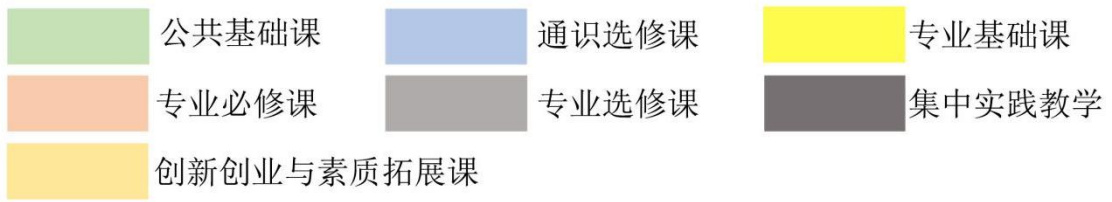
二、专业 与

(一) 专业 划

(二) 专业 体

1. 专业

2. 体



(三) 伍

()

1.

2. 加 企 作

三、专业人才培养

(一) 专业培养情况

(二) 业、业况

年份	毕业生 人数	境内升学 人数	境外升学 人数	就业人数	自主创业 人数
2020 年	995	8	3	856	3

、专业

(一) 一 人 养 务

1. “以 促 ” , 创

2. “ ”, 动 促使 专业

3. 人

(三) ， 养 “ ” ， 保

1.

	2021.6.19
	2021.6.16-17
	2021.6.9
	2020.12.12
	2019.11.15
	2019.11.14

2. 养 “ ”

() ,

		2021.10.20
19		2021.9.1-9.7
18		2021.6.21-7.4
2018	2019	2021.5.23
2018		2021.1.9
2017		2020.7.14

五、不 今 努力

(一) 加 、 入

1. 加 入

2. 加 入

(二) 化 价 制

(三) 办 件, 加 伍

个 分 之 二： 专 业

一、专业 况

(一) 专业 位

(二) 人 养

二、专业 与

(一) 专业 划

(二) 内

1. 内

2. 习

1	
2	
3	
4	
5	
6	
7	
8	
9	
10	

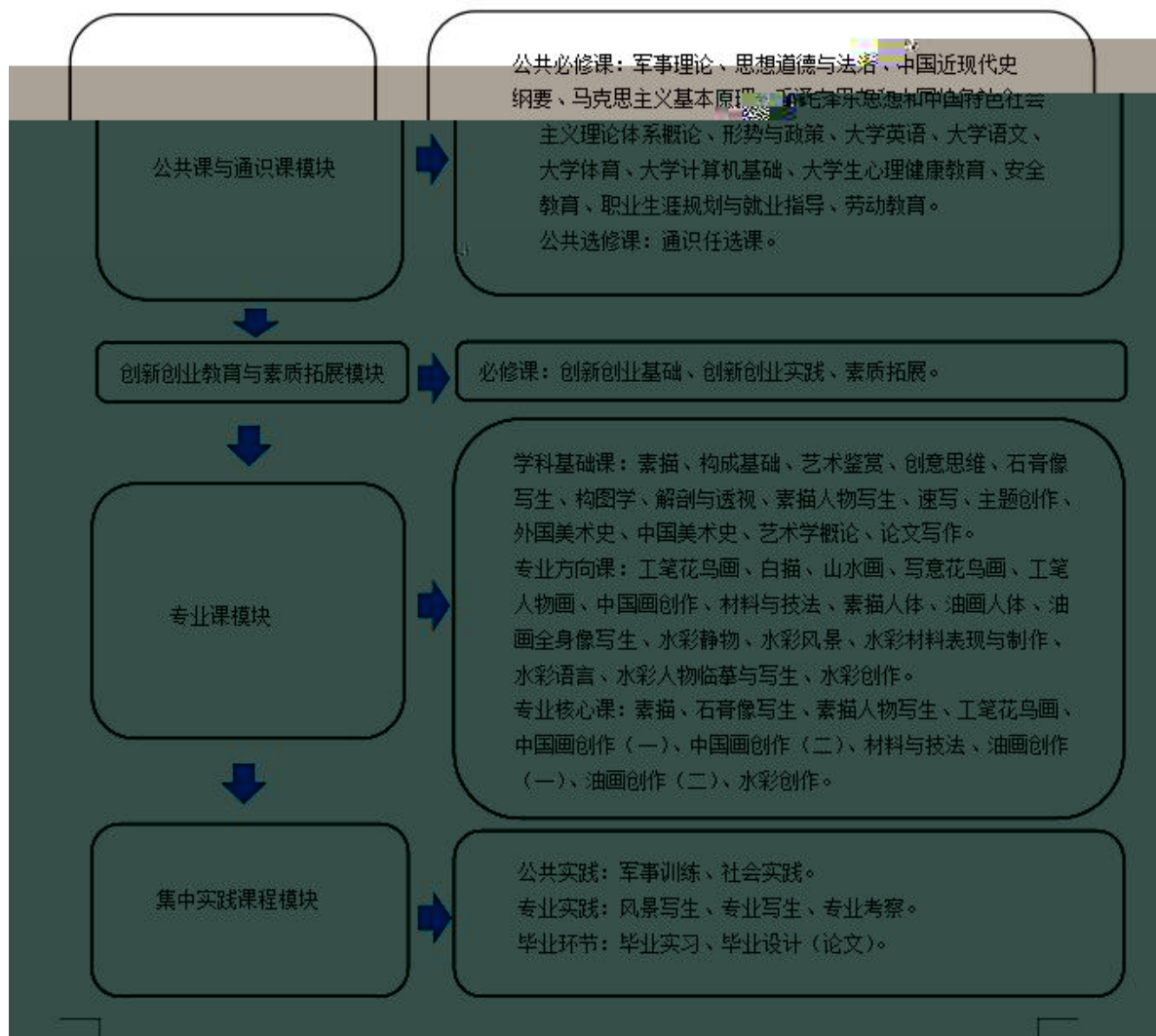
(三) 伍

1. 加、修、况

2. 况

3. 力与专业

4. 与 况



(五) 专业

1.

2. 内 ， 养 修养

3. 创 养创业 力

4. 加 力

三、专业人 养

、

(一) 养 人

(二) 养一专 人

五、保

(一) 制

1. 制

2. 健全

(二) 、 ， 加

(三) 专业 估, 加 人 养

